

Agenzia delle Entrate
CATASTO FABBRICATI
Ufficio Provinciale di
Milano

Comune di Milano
Via Giuseppe Saragat

civ. 13

Identificativi Catastali:

Sezione:

Foglio:

Particella:

Subalterno:

Planimetria

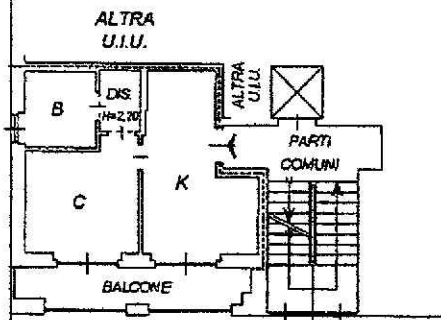
Scheda n. 1

Scala 1:200

PIANO PRIMO
H = 2,70

CORTILE AL
MAPPALE 199

CORTILE AL
MAPPALE 179



CORTILE AL MAPPALE 199
VERSO VIA SARAGAT G.

