

**Agenzia delle Entrate**  
**CATASTO FABBRICATI**  
**Ufficio Provinciale di**  
**Milano**

Comune di Milano

Via Giuseppe Saragat

civ. 13

Identificativi Catastali:

Sezione:

Foglio:

Particella:

Subalterno:

Planimetria

Scheda n. 1

Scala 1:200

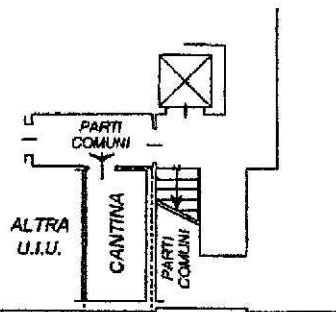
## PIANO PRIMO SOTTOSTRADA

SEMINTERRATO - S1

H = 3,50

CORTILE AL  
MAPPALE 199

CORTILE AL  
MAPPALE 179



CORTILE AL MAPPALE 199  
VERSO VIA SARAGAT

